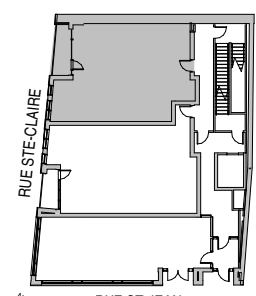




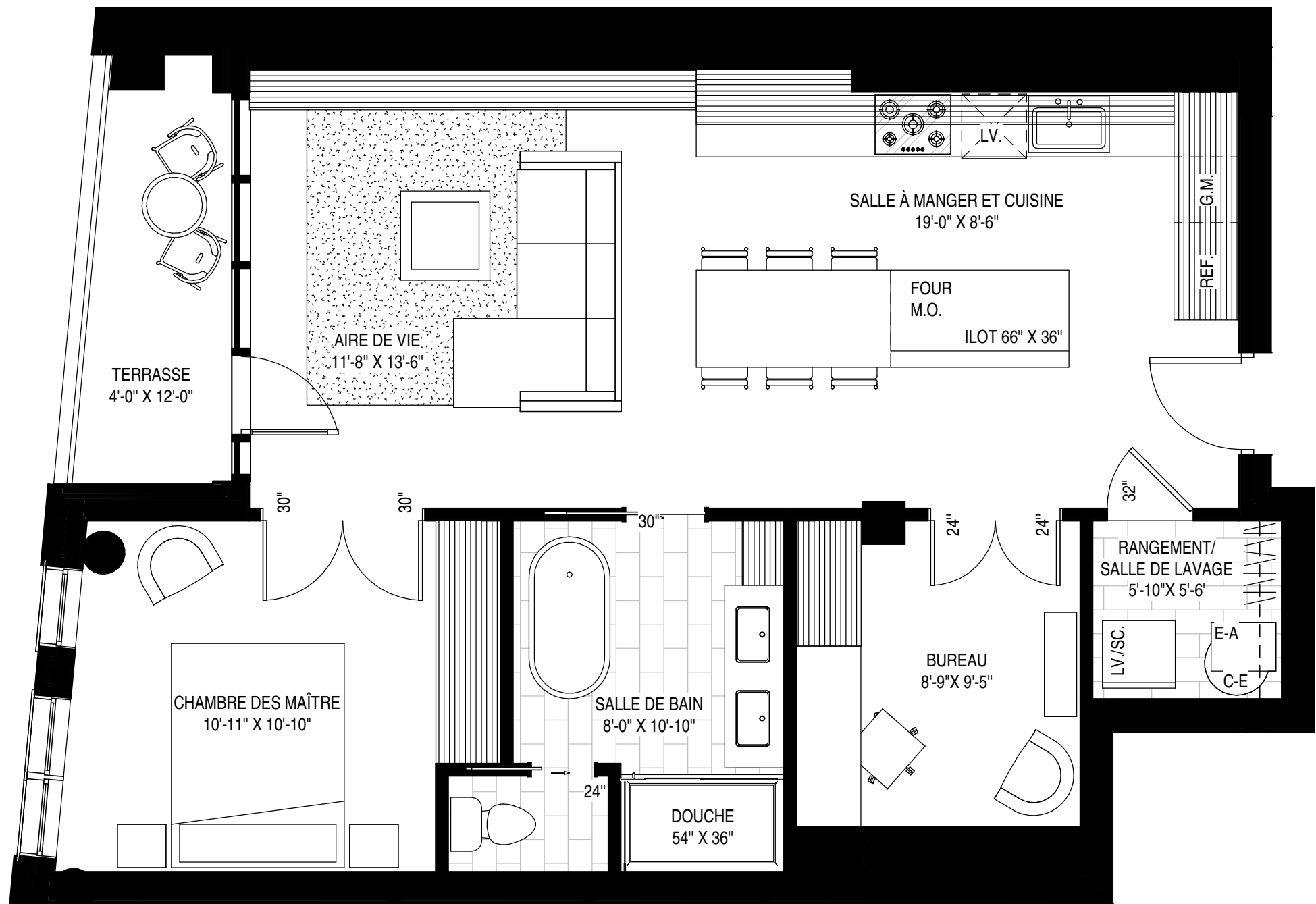
UNITÉ 103
1er ÉTAGE

954 PI² | 88.6 M²
INT: 887 PI² | 82.4 M²
EXT: 67 PI² | 6.2 M²

- 2 Chambres | Bureaux
- 1 Salle de bain
- 1 Balcon
- Stationnement intérieur disponible
- Ascenseur



500stjean.com
info@500stjean.com



Notes : la superficie brute inclut les murs intérieurs, les murs de corridors et le centre des murs mitoyens. L'aire habitable correspondant à une approximation de la superficie intérieure de l'enveloppe de l'unité est estimée à 820 pi² | 76.2 m². Le mobilier, les dimensions et les superficies sont à titre indicatif. Les dimensions illustrées peuvent différer des dimensions finales exécutées au chantier.